

pensioenfonds



Samen naar
het nieuwe
pensioen?

Ga naar onze
speciale pagina



SCAN QR-CODE

Het nieuwe pensioen bij Pensioenfonds PGB



Onderweg naar het nieuwe pensioen

Pensioenfonds PGB werkt aan jouw inkomen voor later passend bij de nieuwe pensioenregels. Dat doen wij niet alleen, maar samen met jou en jouw werkgever. Met elkaar. Voor elkaar.

Het nieuwe pensioen bij Pensioenfonds PGB

Vanaf 1 juli 2023 gelden de nieuwe regels voor pensioen. Maar het duurt nog even voor jij hier iets van merkt. Nu is eerst jouw werkgever aan zet om afspraken te maken over de nieuwe pensioenregeling. Die afspraken maakt jouw werkgever in overleg met (een vertegenwoordiging van) zijn werknemers in 2024. Vervolgens bereiden wij de uitvoering van de nieuwe pensioenregelingen voor.

Dit kost tijd omdat dit zorgvuldig moet gebeuren. Wij verwachten dat jij op 1 januari 2027 over gaat naar het nieuwe pensioen. Tot die tijd verandert er voor jouw pensioenopbouw dus niets.

Waarom komen er nieuwe regels voor pensioen?

De regels voor pensioen werkten jarenlang goed, maar dat is aan het veranderen. We willen dat alle generaties in Nederland een goed pensioen krijgen. Daarom maakten vakbonden, werkgeversorganisaties en de overheid nieuwe regels voor pensioen via de werkgever. De nieuwe regels voor pensioen moeten zorgen voor:

- **Een duidelijker en persoonlijker pensioen**

Samen met je werkgever leg je geld in voor je pensioen. Je ziet straks duidelijker hoe de inleg in jouw pensioen is. En hoe dit bedrag groeit. Dat is jouw persoonlijke pensioenkapitaal.

- **Dat jouw pensioen sneller omhoog kan dan nu**

Als het goed gaat met de economie, dan gaat het pensioen via je werkgever nu soms niet omhoog. Dat voelt oneerlijk. In het nieuwe pensioen beweegt jouw pensioen mee: als het goed gaat met de economie, dan kan jouw pensioen eerder omhoog. Gaat het economisch slechter? Dan kan het pensioen ook omlaaggaan. De nieuwe regels zorgen er wel voor dat de bewegingen minder worden als je (bijna) met pensioen gaat.

Wil je hier meer over weten? Kijk dan op pensioenduidelijkheid.nl.

TIP

Bekijk op pagina 11 de begrippenlijst.

Daar leggen wij de begrippen over het nieuwe pensioen uit. Je herkent deze woorden aan de **B** die erbij staat.

Wat verandert er voor jou in het nieuwe pensioen?

Je bouwt nu pensioen op in een middelloonregeling. In het nieuwe pensioenstelsel bouw je pensioenkapitaal op in een premieregeling.

Hieronder zie je de belangrijkste kenmerken van beide regelingen en wat deze voor jou betekenen.



Verschillen en overeenkomsten tussen jouw pensioen nu en jouw pensioen straks

	Huidige regeling	Nieuwe regeling
Hoe bouw je pensioen op?	Zolang je bij jouw werkgever werkt, bouw je elk jaar een stukje pensioen bij Pensioenfonds PGB op. Al die stukjes samen vormen jouw uiteindelijke levenslange pensioen.	Je bouwt <i>pensioenkapitaal</i> op in een premieregeling. Vanaf jouw <i>pensioendatum</i> krijg je uit jouw kapitaal een levenslang pensioen. (B)
Wat is de pensioenleeftijd?	De AOW-leeftijd.	De AOW-leeftijd. (B)
Hoeveel pensioen krijg ik later?	Je bouwt ieder jaar een stukje pensioen op. Je weet dus redelijk goed hoeveel pensioen je later vanaf je pensioendatum kunt verwachten.	Je bouwt een pensioenkapitaal op. Jouw pensioenkapitaal groeit door de <i>premie-inleg</i> en het rendement. Hoeveel pensioen je later krijgt, hangt af van de hoogte van je pensioenkapitaal op jouw pensioendatum. (B)
Wie betaalt voor jouw pensioen?	Samen met je werkgever leg je geld in voor jouw pensioen. Hoeveel dat is, hangt af de afspraken die jullie samen maken.	Samen met je werkgever leg je geld in voor jouw pensioen. Hoeveel dat is, hangt af de afspraken die jullie samen maken.

Zie verder volgende pagina.

Verschillen en overeenkomsten tussen jouw pensioen nu en jouw pensioen straks

	Huidige regeling	Nieuwe regeling
Wordt jouw pensioen verhoogd?	Wij kunnen jouw pensioen alleen verhogen als we daarvoor genoeg geld in kas hebben.	Jouw <i>pensioenkapitaal</i> wordt hoger door <i>premie-inleg</i> en rendement. (B)
Kan jouw pensioen(kapitaal) verlaagd worden?	Alleen als we niet genoeg geld in de kas hebben om de pensioen te betalen, verlagen wij jouw pensioen in stapjes. Dit doet Pensioenfonds PGB alleen als het echt niet anders kan.	Het beleggingsrendement kan negatief zijn. Hierdoor kan jouw pensioenkapitaal lager worden. (B)

De sterke punten uit het huidige pensioenstelsel blijven

Want wat goed is, moet je niet veranderen. Daarom blijven sommige dingen hetzelfde:

- Je krijgt nog steeds AOW van de overheid;
- Je blijft pensioen opbouwen via jouw werkgever;
- In het nieuwe pensioen blijven we risico's van ouderdom, overlijden en arbeidsongeschiktheid met elkaar delen.



Goed om te weten

Jouw partner krijgt alleen partnerpensioen als hij of zij bij ons bekend is. Ben je getrouwd of heb je een geregistreerd partnerschap in Nederland? Dan krijgen wij de gegevens van jouw partner automatisch door. Woon je samen of ben je getrouwd in het buitenland? Dan moet je jouw partner zelf bij ons aanmelden. Meer informatie hierover vind je op pensioenfondsrgb.nl/ **samenwonen**.

Wat verandert er voor jouw partner en kinderen in het nieuwe pensioen?

Partnerpensioen is het pensioen dat jouw partner krijgt als je overlijdt. Wezenpensioen is het pensioen dat jouw kinderen krijgen als je overlijdt. In de nieuwe pensioenregelingen verandert de manier waarop het partner- en wezenpensioen berekend wordt.

Huidige regeling

Nieuwe regeling

Als je overlijdt, terwijl je nog werkt

krijgt je partner	een partnerpensioen tot 70% van het pensioen van dat je bij ons had kunnen opbouwen tot je AOW-leeftijd.	een partnerpensioen op basis van je laatste salaris . De hoogte van het partnerpensioen is maximaal 50% daarvan.
krijgt ieder kind	tot 21 jaar* een wezenpensioen tot 14% van het pensioen dat je bij ons had kunnen opbouwen tot je AOW-leeftijd.	tot 25 jaar een wezenpensioen tot maximaal 20% van je laatste salaris.

Als je overlijdt vóór je pensioendatum en je werkt niet meer

krijgt je partner	het door jou opgebouwde partnerpensioen.	Jouw partner en kinderen krijgen geen partnerpensioen van Pensioenfonds PGB. Heb je een nieuwe werkgever met een pensioenregeling? Dan ben je daar verzekerd voor partner- en wezenpensioen.
krijgt ieder kind	tot 21 jaar* een wezenpensioen tot 14% van het pensioen dat je bij ons had kunnen opbouwen tot je AOW-leeftijd.	

Als je overlijdt als je pensioen krijgt

krijgt je partner	het door jou opgebouwde partnerpensioen. De hoogte is ook afhankelijk van de keuzes die je maakt als je met pensioen gaat.	De hoogte van het partner- en wezenpensioen hangt af van de keuzes die je maakt als je met pensioen gaat.
krijgt ieder kind	tot 21 jaar* een wezenpensioen. De hoogte is afhankelijk van het door jouw opgebouwde pensioen.	

Heb je bij ons partnerpensioen opgebouwd in je huidige regeling? Dat blijft bestaan. Jouw partner krijgt dat na jouw overlijden óók. Samen met het partnerpensioen uit de nieuwe pensioenregeling.

* En uiterlijk tot 27 jaar als hij of zij minimaal 18 uur per week een (beroeps)opleiding volgt.

Jouw werkgever maakt in 2024 nieuwe afspraken met ons

Dat doet jouw werkgever natuurlijk in overleg met (een vertegenwoordiging van) de werknemers. De vertegenwoordiging van werknemers kan een vakbond of een ondernemingsraad zijn. Of individuele werknemers die samen een personeelsvertegenwoordiging vormen. Dit verschilt per werkgever.

Jouw werkgever heeft bij ons straks de keuze uit 2 regelingen:



Solidaire premieregeling



Flexibele premieregeling

Wat de belangrijkste kenmerken van deze regelingen zijn, zie je in het overzicht op de volgende pagina.

Verschillen en overeenkomsten tussen de 2 regelingen in het nieuwe pensioen

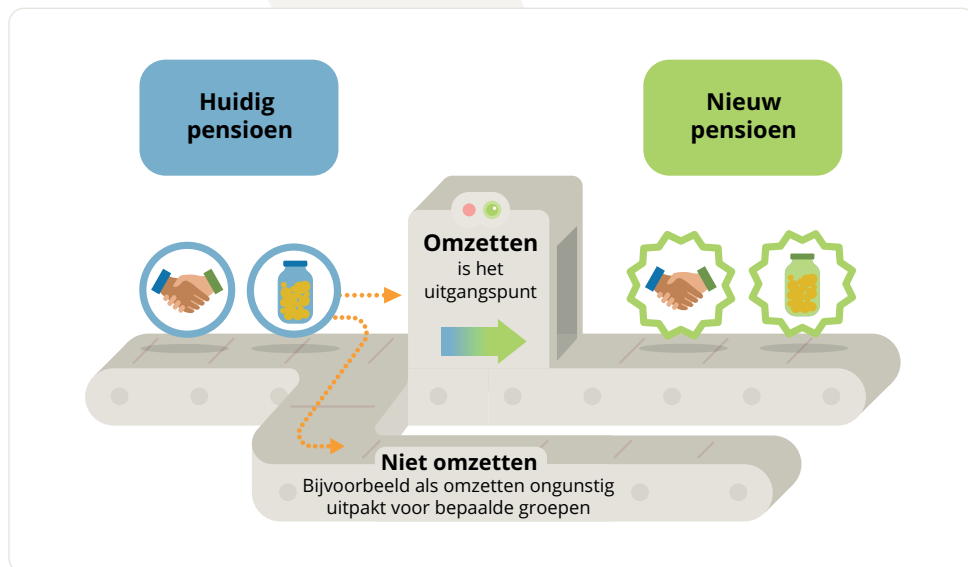
	Solidaire premieregeling	Flexibele premieregeling
De regeling	<p>B Je bouwt een <i>pensioenkapitaal</i> op. Samen met je werkgever leg je geld in voor jouw pensioenkapitaal.</p>	<p>B Je bouwt een <i>pensioenkapitaal</i> op. Samen met je werkgever leg je geld in voor jouw pensioenkapitaal.</p>
Hoe beleggen we jouw premie?	<p>Jouw premie beleggen wij samen met de premie van de andere deelnemers volgens één neutraal beleggingsbeleid (collectieve pot).</p>	<p>Jouw premie beleggen we volgens jouw beleggingsbeleid (individuele pot). Je kunt kiezen uit 3 beleggingsprofielen: defensief, neutraal en offensief.</p>
Hoe groeit jouw pensioenkapitaal?	<p>B Jouw pensioenkapitaal groeit door <i>premie-inleg</i> en het rendement in de collectieve pot.</p>	<p>B Jouw pensioenkapitaal groeit door <i>premie-inleg</i> en het rendement in de individuele pot.</p>
Als je met pensioen gaat	<p>B Je ontvangt vanaf jouw <i>pensioendatum</i> uit jouw pensioenkapitaal een levenslange <i>variabele uitkering</i>.</p>	<p>B Je ontvangt vanaf jouw <i>pensioendatum</i> uit jouw pensioenkapitaal een levenslange uitkeringen. Je kiest tussen een <i>variabele</i> of <i>stabele uitkering</i>.</p>
Hoe zeker is mijn pensioenuitkering?	<p>B Jouw pensioenuitkering wordt zo stabiel mogelijk gehouden door de <i>solidariteitsreserve</i>. Dat is een gemeenschappelijk vermogen waarmee we risico's met elkaar delen. Dat kan zolang er geld in de solidariteitsreserve zit.</p>	<p>B Je kiest zelf hoeveel risico je wilt nemen met je pensioenuitkering. Dat doe je door te kiezen uit een <i>variabele</i> of <i>stabele uitkering</i>.</p>

Wat gebeurt er met het pensioen dat je tot nu toe hebt opgebouwd?

B Het uitgangspunt van de nieuwe pensioenwet is dat het pensioen dat jij al bij ons hebt opgebouwd, wordt omgezet in *pensioenkapitaal* in de nieuwe regeling (invaren). Zo blijven jouw oude en nieuwe pensioen bij elkaar.

B Dat omzetten doen wij naar verwachting per 1 januari 2027. Na de omzetting is jouw pensioen uit de *middelloodregeling* onderdeel van jouw pensioenkapitaal in je nieuwe premieregeling. En gelden de regels van je nieuwe premieregeling ook voor het pensioen dat je bij ons opbouwde in de middelloodregeling.

In uitzonderlijke gevallen heeft jouw werkgever de mogelijkheid om dit pensioen niet om te zetten naar de nieuwe regeling. Vraag na bij je werkgever of dit voor jou geldt.



B Begrippenlijst

Flexibele premieregeling

Bij de flexibele premieregeling beleggen we jouw ingelegde premie op basis van het door jouw gekozen beleggingsprofiel. Jij bepaalt hoeveel risico je wilt lopen. In deze regeling is er geen gezamenlijke reserve om tegenvallende resultaten op te vangen.

Middelloodregeling

Bij een middelloodregeling bouw je elk jaar een deel van je pensioen op. Al die stukjes samen vormen je uiteindelijke pensioen. De hoogte van het uiteindelijk pensioen hangt van: je gemiddelde salaris, het opbouwpercentage en het aantal jaar dat je pensioen opbouwt.

Pensioendatum

Is de datum waarop je met pensioen gaat.

Pensioenkapitaal

Is het opgebouwde vermogen waaruit jij vanaf jouw pensioendatum een levenslange uitkering (pensioen) krijgt.

Premie-inleg

Het geld dat je samen met je werkgever inlegt om je pensioenkapitaal op te bouwen. Pensioenfondsen PGB beleggen het ingelegde geld voor jou.

Solidaire premieregeling

Bij de solidaire premieregeling beleggen we jouw ingelegde premie in een collectieve pot. Een deel van het rendement gaat naar een gemeenschappelijk vermogen (solidariteitsreserve) waarmee risico's (zoals de kans op verlagingen van uitkeringen) gedeeld worden. In deze regeling vangen we mee- en tegenvallers samen op.

Solidariteitsreserve

Een gemeenschappelijk vermogen waarmee de risico's in de solidaire premieregeling gedeeld worden. De solidariteitsreserve wordt ingezet om de kans op verlagingen van de uitkeringen voor pensioenontvangers zoveel mogelijk te verkleinen.

Stabiele uitkering

De hoogte van het pensioen blijft elk jaar ongeveer hetzelfde.

Variabele uitkering

De hoogte van het pensioen beweegt mee met de economie. Een variabele uitkering gaat elk jaar omhoog of omlaag. Dit komt doordat het pensioenkapitaal wordt doorbelegd na de pensioendatum.



WIL JE MEER WETEN OVER DE NIEUWE REGELS VOOR PENSIOEN?

Wij helpen je graag! Want we zijn er voor elkaar.



Bekijk onze speciale themapagina over het nieuwe pensioen op pensioenfondspgb.nl/hetnieuwepensioen. Of scan de QR-code. Daar vind je ook de veelgestelde vragen.



Of neem contact op met onze afdeling klantenservice:



ks@pensioenfondspgb.nl



020 541 82 00

OVER PENSIOENFONDS PGB

Wij zijn Pensioenfonds PGB. We zijn in 1953 opgericht door werkgevers en werknemers uit de grafimedia. Om sámen te zorgen voor een goed inkomen na pensionering of overlijden. Tegenwoordig doen we dat ook voor andere bedrijfstakken. We zijn verantwoordelijk voor de pensioenen van ongeveer 444.000 mensen.

pensioenfonds



Bezoekadres

Prof. E.M. Meijerslaan 2
1183 AV Amstelveen

Postadres

Postbus 2311
1180 EH Amstelveen